



Cat[®] 302.2D

MINIESCAVATORE IDRAULICO

CARATTERISTICHE:

- Potente idraulica
- Cabina spaziosa
- Pianale della cabina piatto
- Ausiliario a 2 vie di serie
- Carro telescopico
- Freno di stazionamento automatico della rotazione
- Eccellente accesso per la manutenzione
- Scollegamenti rapidi di serie sulle tubazioni ausiliarie

Caratteristiche tecniche

Motore

Modello motore	Yanmar 3TNV76	
Potenza netta nominale a 2.200 giri/min (ISO 9249)	13,2 kW	17,7 hp
Potenza lorda (ISO 14396)	17,9 kW	24,3 hp
Cilindrata	1.116 cm ³	

Peso

Peso di trasporto con tettuccio	1.945 kg
Peso di trasporto con cabina	2.055 kg
Peso operativo con cabina	2.135 kg
Peso operativo con tettuccio	2.025 kg

Sistema di marcia

Velocità di marcia	2,8 km/h-5,6 km/h
Pendenza	30°/58%

Capacità di rifornimento

Capacità del serbatoio del combustibile	24 L
Capacità del serbatoio idraulico	21 L

Lama

Larghezza	1.300 mm
Altezza	300 mm
Profondità di scavo	360 mm
Altezza di sollevamento	300 mm

Impianto idraulico

Flusso della pompa a 2.200 giri/min	23,8 + 23,8 + 19,0 + 6,4 L/min
Pressione di funzionamento – attrezzatura	200 bar
Pressione di funzionamento – marcia	200 bar
Pressione di funzionamento – rotazione	150 bar
Circuiti ausiliari	
Primario	30 L/min a 170 bar
Secondario	17 L/min a 200 bar
Forza massima della benna	19,6 kN
Forza massima dell'avambraccio – Avambraccio standard	12,5 kN
Forza massima dell'avambraccio – Avambraccio lungo	11,0 kN

Miniescavatore idraulico 302.2D

Capacità di sollevamento a terra – carro telescopico

Raggio del punto di sollevamento	2 m		2,5 m		3 m		Massima	
	Anteriore	Laterale	Anteriore	Laterale	Anteriore	Laterale	Anteriore	Laterale
	kg	kg	kg	kg	kg	kg	kg	kg
Avambraccio standard	887	557	639	408	501	319	420	267
Avambraccio lungo	863	548	616	400	484	311	382	240

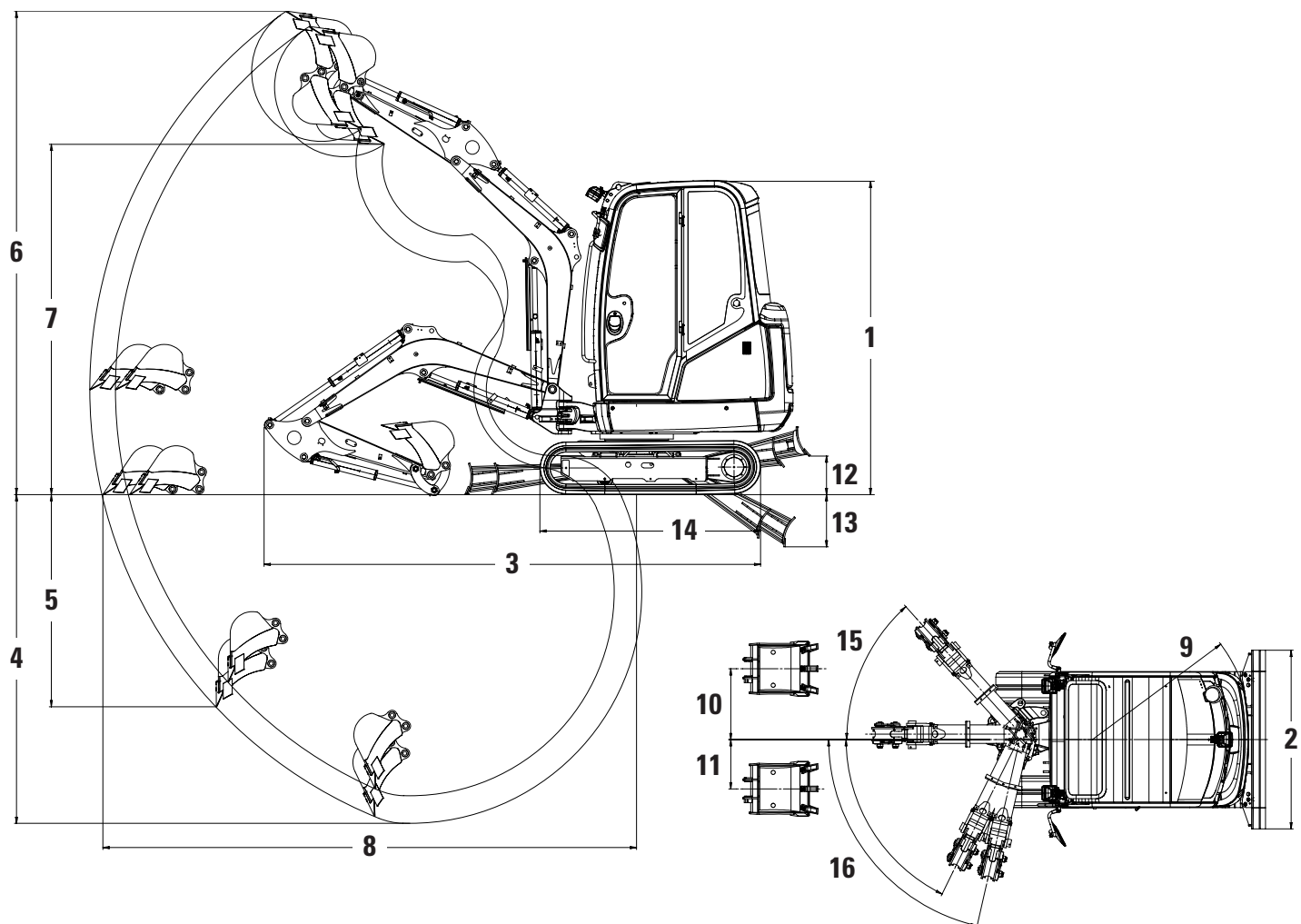
ATTREZZATURA STANDARD

- Carro telescopico
- Avambraccio standard
- Cingolo in gomma da 250 mm
- Lama apripista di lunghezza standard
- Luce di lavoro montata sul braccio
- Tettuccio – Protezione struttura ROPS e TOPS
- Cintura di sicurezza retrattile
- Sedile con sospensioni, rivestito in vinile
- Pedali di comando marcia
- Batteria esente da manutenzione
- Scambiatore di calore olio idraulico
- Martello/tubazioni a 2 vie
- Freno di stazionamento automatico della rotazione
- Flottaggio della lama
- Luce di lavoro sul braccio

ATTREZZATURA A RICHIESTA

- Cabina, predisposizione autoradio – Protezione struttura ROPS e TOPS
- Sedile con sospensioni, rivestito in tessuto
- Valvola di ritegno avambraccio o apripista
- Specchietti
- Protezione della sommità della cabina a norma ISO 10262 (livello 1)
- Motore al minimo automatico
- Comando ausiliario proporzionale montato su joystick con regolazione del flusso
- Lama apripista lunga
- Avambraccio lungo
- Luci tettuccio/cabina
- Tubazioni ausiliarie secondarie

Miniescavatore idraulico 302.2D



Dimensioni (tutte le dimensioni sono indicative.)

	Avambraccio standard	Avambraccio lungo
1 Altezza	2.295 mm	2.295 mm
2 Larghezza	990 mm-1.300 mm	990 mm-1.300 mm
3 Lunghezza di trasporto (braccio abbassato)	4.050 mm	4.050 mm
4 Profondità di scavo massima	2.490 mm	2.690 mm
5 Profondità di scavo massima su parete verticale	1.670 mm	1.850 mm
6 Altezza di scavo massima	3.840 mm	3.930 mm
7 Altezza di scarico massima	2.720 mm	2.810 mm
8 Sbraccio massimo a terra	4.130 mm	4.330 mm
9 Raggio di rotazione posteriore	1.170 mm	1.170 mm
10 Disassamento massimo del braccio (DX)	520 mm	520 mm
11 Disassamento massimo del braccio (SX)	360 mm	360 mm
12 Altezza di sollevamento massima della lama	220 mm	220 mm
13 Profondità di scavo massima della lama	360 mm	360 mm
14 Lunghezza del carro (telescopico)	1.710 mm	1.710 mm
15 Angolo di rotazione del braccio (DX)	48°	48°
16 Angolo di rotazione del braccio (SX)	77°/64°	77°/64°

Miniescavatore idraulico 302.2D

Per informazioni complete sui prodotti Cat®, sui servizi offerti dai dealer e sulle soluzioni industriali, visitare il sito Web all'indirizzo www.cat.com

© 2013 Caterpillar
Tutti i diritti riservati
Stampato negli U.S.A.

Materiali e caratteristiche tecniche sono soggetti a variazioni senza obbligo di preavviso. Le macchine illustrate nelle foto possono comprendere attrezzature aggiuntive. Consultare il dealer Cat di zona per informazioni sulle opzioni disponibili.

CAT, CATERPILLAR, SAFETY.CAT.COM, i rispettivi loghi, "Caterpillar Yellow" e il marchio "Power Edge", così come le identità aziendali e di prodotto qui usate sono marchi di fabbrica di Caterpillar e il loro utilizzo è vietato senza autorizzazione.

ALHQ6946 (01-13)
(Traduzione: 04-13)

